

K-System Blender

Produit additionnel du K-System 5.2

Simplification de la greffe osseuse

Prélever **1**



2 Mélanger



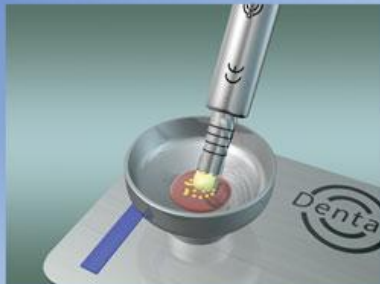
3 Injecter



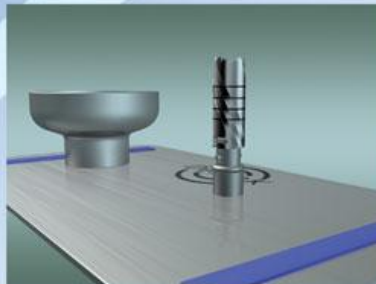
K-System Blender

Produit additionnel du K-System 5.2

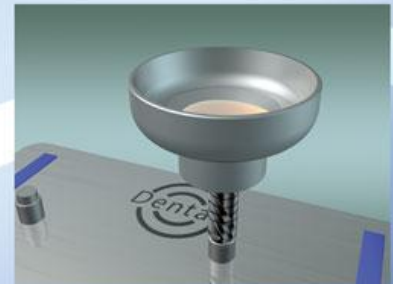
Simplification de la greffe osseuse



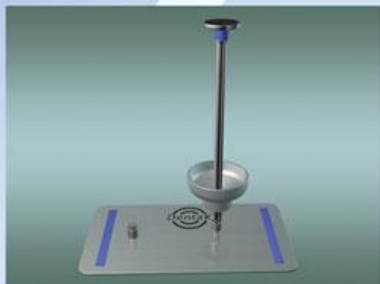
1. Effectuer le mélange (os autogène, biomatériaux, sang ...) dans la coupelle



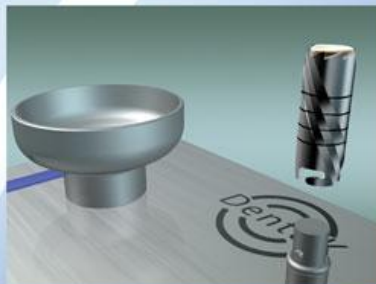
2. Monter le tube trépan du FTBO 5.2 sur la platine (fixation par baïonnette)



3. Monter la coupelle sur le tube



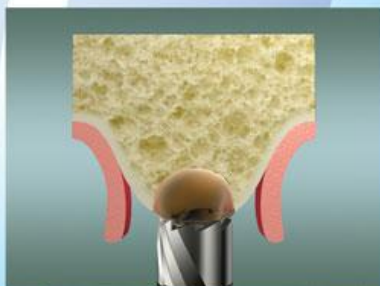
4. Remplir le tube à l'aide du piston de la seringue du K-System 5.2



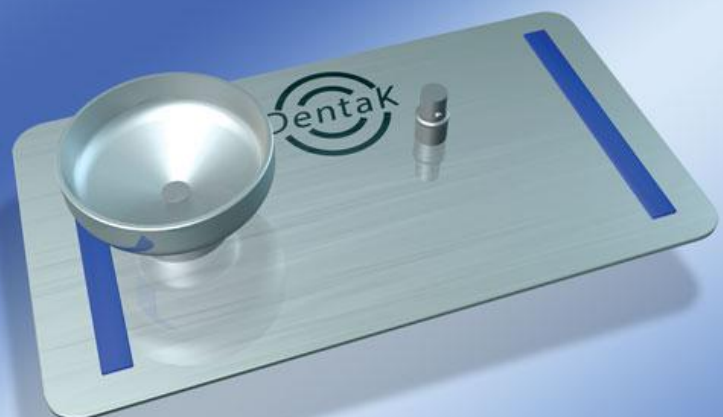
5. Déconnecter le tube de la platine



6. Monter le tube sur la seringue du K-System 5.2



7. Injecter le mélange au niveau du site receveur de la greffe osseuse



Le K-System Blender permet de préparer un mélange (os autogène, biomatériaux, sang, ...) pour effectuer une greffe osseuse.
Le K-System Blender s'utilise uniquement avec le K-System 5.2.